

LE DROIT DES SALARIÉS CONTRE

LA LOI DES PATRONS



Élections
au Conseil
de Discipline
National
de juin 2011



Passer en **Conseil de Discipline National** en caisse d'épargne : plus personne n'est à l'abri !

LE CONSEIL DE DISCIPLINE NATIONAL : C'EST QUOI ?

C'est l'instance saisie par l'employeur qui envisage une rétrogradation ou un licenciement pour faute à l'encontre d'un salarié.

Il est composé de 3 représentants syndicaux et de 3 représentants patronaux qui se réunissent en séance plénière au cours de laquelle :

- ♦ ils entendent les deux parties (salariale et patronale) qui présentent chacune leurs motivations et leur mémoire respectif sur l'affaire. Ces mémoires ont été préalablement communiqués aux membres du CDN,
- ♦ ils délibèrent à huis clos sur l'avis à émettre,
- ♦ enfin ils annoncent leur décision aux deux parties présentes.

Cet avis est très important en cas de saisine du conseil des prud'hommes par le salarié.

ÉLECTIONS AU CONSEIL DE DISCIPLINE NATIONAL, UN ENJEU MAJEUR POUR TOUS LES SALARIÉS

Aujourd'hui,

- ♦ confrontés à un patronat national et local dont les décisions sont de plus en plus arbitraires, autoritaires, souvent incompréhensibles et toujours antisociales,
- ♦ poussés par une insidieuse pression quotidienne à « frôler » la faute professionnelle (antinomie entre le respect de la réglementation et la course aux résultats),
- ♦ toujours plus nombreuses et nombreux à confier ou cacher une souffrance au travail inconciliable avec la sérénité qui doit prévaloir dans la relation avec les clients,

LES SALARIÉS ONT BESOIN DE REPRÉSENTANTS EFFICACES.

Un statut social pour les jeunes

VOTER *Sud* POUR NÉGOCIER UN NOUVEAU STATUT SOCIAL, PARTICULIÈREMENT POUR LES JEUNES

Sud existe depuis 10 ans dans les caisses d'épargne. Grâce au travail quotidien de nos militants, de plus en plus de salariés nous font confiance pour les défendre au quotidien et porter leurs revendications.

En 2003, *Sud* a engagé une action en justice sur les bulletins de salaire pour faire rétablir dans leurs droits tous les salariés lésés suite à la dénonciation de notre statut intervenue en 2001. Grâce à notre action, des milliers de salariés ont d'ores et déjà bénéficié de rappels de salaires conséquents en janvier 2010.

Pour *Sud*, ce combat a pour principal objectif de contraindre les patrons à **négocier un nouveau statut social qui prenne en compte la situation des plus jeunes salariés** dont les rémunérations ne permettent plus de vivre décemment.



Les salariés ont besoin de représentants efficaces

COLLÈGE 1



Stéphane RODIER

Aquitaine
Poitou-Charentes



Suzanne SCHAFF

Lorraine
Champagne-Ardenne



Bruno HOUDART

Nord France
Europe



Bettina LARRY

Île-de-France



Stéphane CHAVARDES

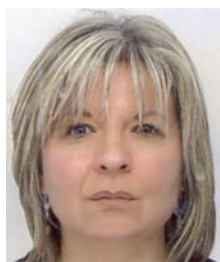
Languedoc
Roussillon



Véronique VIEU

Midi-Pyrénées

COLLÈGE 2



Christine DELDICQUE

Île-de-France



Marc BRUGNOOGE

GCE Technologies



Chantal GUILLEMIN

Rhône Alpes



Jean-François LARGILLIÈRE

Nord France
Europe



Paule CHARDERON

Auvergne Limousin



Yves LE COSSEC

Bretagne
Pays de Loire



VOTER POUR LES CANDIDATES ET LES CANDIDATS *Sud*, C'EST VOUS DONNER LES MOYENS DE VOUS DÉFENDRE

**Sud, DEUXIÈME
SYNDICAT DE LA
BRANCHE, A BESOIN
DE VOTRE SOUTIEN.
EXPRIMEZ-LE
PAR VOTRE VOTE.**



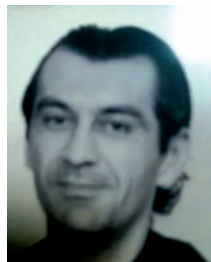
**Jérôme
ROSTAND**

Provence
Alpes Corse



**Corinne
BOURGEOIS**

Bourgogne
Franche Comté



**Philippe
VIBERT**

Côte d'Azur



**Elisabeth
LE FAUCHEUR**

Bretagne
Pays de Loire



**Régis
FRESLON**

Loire-Centre



**Annie
FOREST**

Rhône Alpes



**Nathalie
NICOLET**

Loire Drôme Ardèche



**Daniel
GILOT**

Midi-Pyrénées



**Maryline
SANCHEZ**

Languedoc
Roussillon



**Jean-Marie
GUILLEMIN**

Lorraine
Champagne-Ardenne



**Hélène
FEUGA**

Aquitaine
Poitou-Charentes



**Pascal
COUTON**

Provence
Alpes Corse

SOUFFRANCE AU TRAVAIL

ENQUÊTE Sud 2008 DANS LES CAISSES D'ÉPARGNE



LA SANTÉ AU TRAVAIL, UN INCESSANT COMBAT

La politique commerciale, les pratiques managériales et l'organisation du travail en caisse d'épargne sont pathogènes et la souffrance au travail se généralise.

Sud déploie tous les outils militants dans ce combat pour la santé, la dignité et le respect des salariés. La reconnaissance et le soutien du personnel sont pour nous le carburant le plus efficace pour continuer dans cette voie et faire changer les choses.

Ce travail syndical incessant nécessite de plus en plus de temps. Ce sont nos résultats qui détermineront les moyens qui nous seront alloués.

Plus nous aurons de voix, plus nous pourrons continuer notre travail d'écoute, de soutien et d'accompagnement des salariés.

VOTER Sud BPCE C'EST :

- ♦ ASSURER LA DÉFENSE INDIVIDUELLE DES SALARIÉS
- ♦ COMBATTRE LA SOUFFRANCE AU TRAVAIL
- ♦ DÉFENDRE LES EMPLOIS
- ♦ REVENDIQUER UN NOUVEAU SOCLE SOCIAL
- ♦ LUTTER CONTRE LES DISCRIMINATIONS

